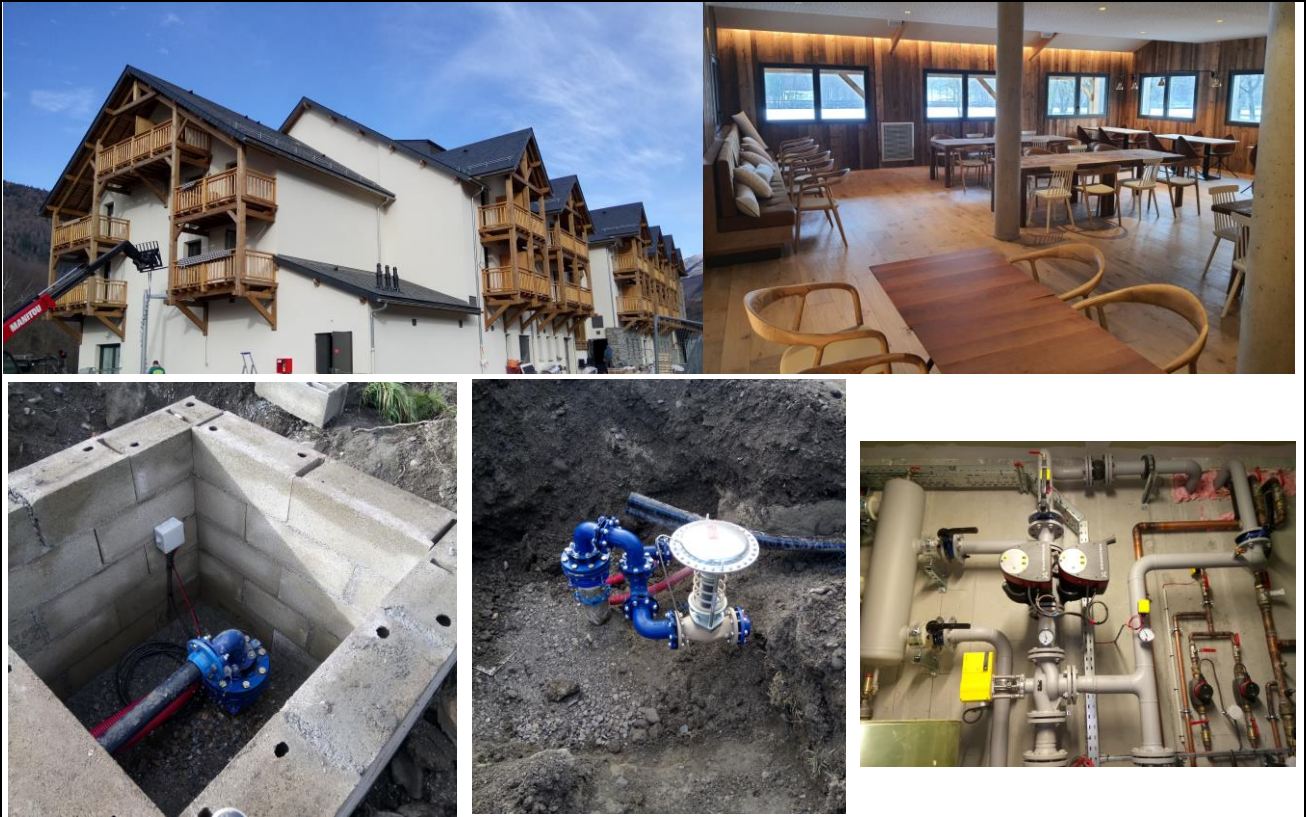


## FICHE REFERENCE BUREAU D'ETUDES SUD ECOWATT



<b>Maître d'ouvrage</b>	<b>SCI IMMOBILIERE DE LOUDENVIELLE</b>
<b>Programme et lieu de l'opération</b>	<b>Construction d'un hôtel 4* à LOUDENVIELLE</b>
<b>Montant du projet / Surface</b>	4 500 000 € HT / 3 100 m <sup>2</sup>
<b>Etat d'avancement et date de livraison</b>	LIVRE EN 2020
<b>Mission et rôle précis exercé par le titulaire de la référence</b>	<ul style="list-style-type: none"> <li>BET Fluide Lots Chauffage/Plomberie Sanitaires</li> <li>Bureau d'étude thermique</li> </ul>
<b>Particularités de l'opération (démarche environnementale)</b>	<ul style="list-style-type: none"> <li>Conception et mise en œuvre d'une géothermie sur nappe pour le chauffage, le rafraîchissement et la production ECS</li> </ul>